

ZESPÓŁ 9 BUDYNKÓW MIESZKALNYCH,  
JEDNORODZINNYCH DWULOKALOWYCH W ZABUDOWIE SZEREGOWEJ  
Skórcz, działka nr 204/3

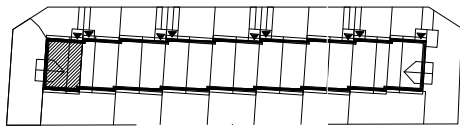
miejsce postojowe nr 1

MPparter w hali garażowej

miejsce postojowe = 11,5 m<sup>2</sup>

piwnica parter = 4,26 m<sup>2</sup>

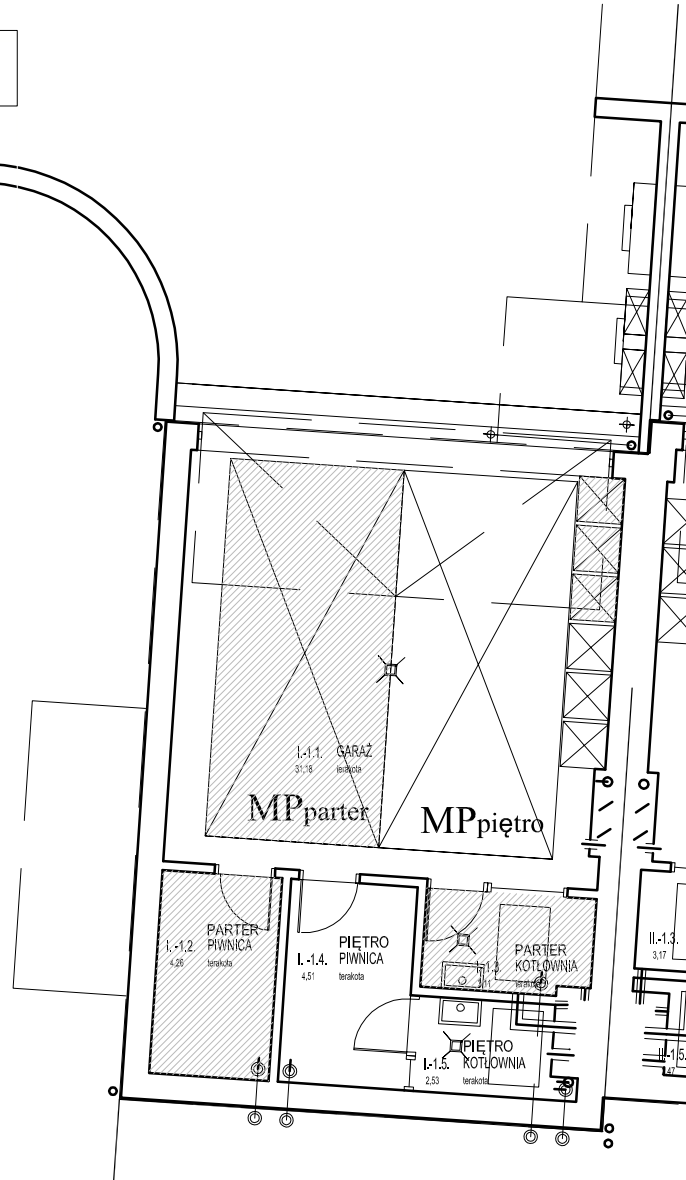
kotłownia parter = 3,11 m<sup>2</sup>



PIWNICA



0 1 5 [m]



FRONT

INWESTOR  
PRZEDSIĘBIORSTWO PRODUKCYJNO HANDLOWO-USŁUGOWE  
"SZARAFIN" TOMASZ SZARAFIN UL. SPACEROWA 2, 83-220 SKÓRCZ

KUPIUJĄCY

PRACOWNIA  
PROJEKTOWA

.....  
.....  
.....