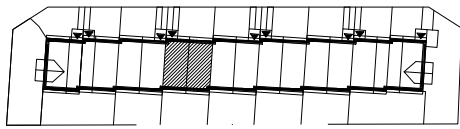


ZESPÓŁ 9 BUDYNKÓW MIESZKALNYCH,  
JEDNORODZINNYCH DWULOKALOWYCH W ZABUDOWIE SZEREGOWEJ  
Skórcz, działka nr 204/3

**miejsce postojowe nr 8**

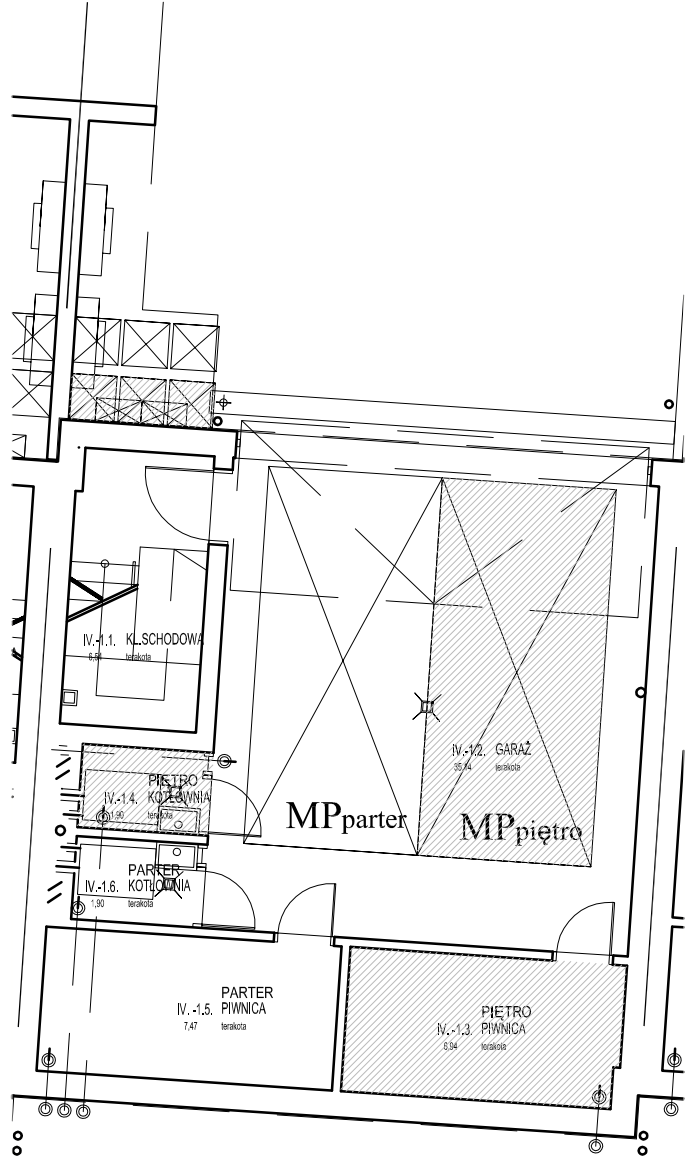
MPpiętro w hali garażowej  
miejsce postojowe = 11,5 m<sup>2</sup>  
piwnica piętro = 6,94 m<sup>2</sup>  
kotłownia piętro = 1,90 m<sup>2</sup>



PIWNICA



0 1 5 [m]



**FRONT**

INWESTOR  
PRZEDSIĘBIORSTWO PRODUKCYJNO HANDLOWO-USŁUGOWE  
"SZARAFIN" TOMASZ SZARAFIN UL. SPACEROWA 2, 83-220 SKÓRCZ

KUPUJĄCY

PRACOWNIA  
PROJEKTOWA

.....  
.....  
.....